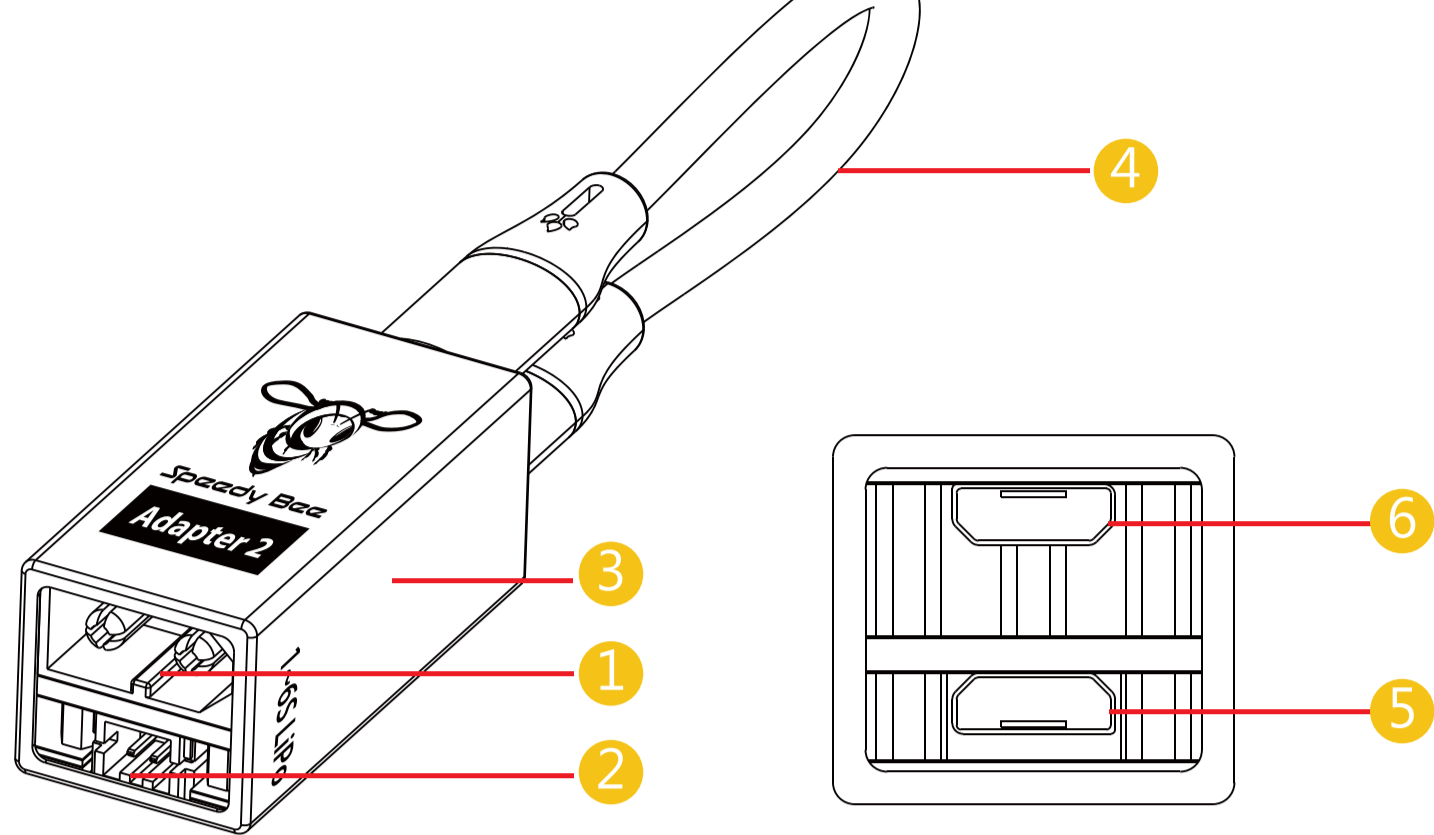


Speedy Bee Adapter 2

使用说明书

◇标示图



1 XT60端口(1-6S)

2 PH2.0 端口(1-6S)

3 LED指示灯

4 液态硅胶线

5 Micro USB 端口 1

6 Micro USB 端口 2

◇电源输入

- XT60端口 (①) 和PH2.0端口 (②) 均支持接入1-6S电池。
- 使用1S电池时，请确保电压在3.8V以上。因为少数飞机消耗电流过大会显著拉低Adapter 2端的输出电压，从而导致不能正常使用。

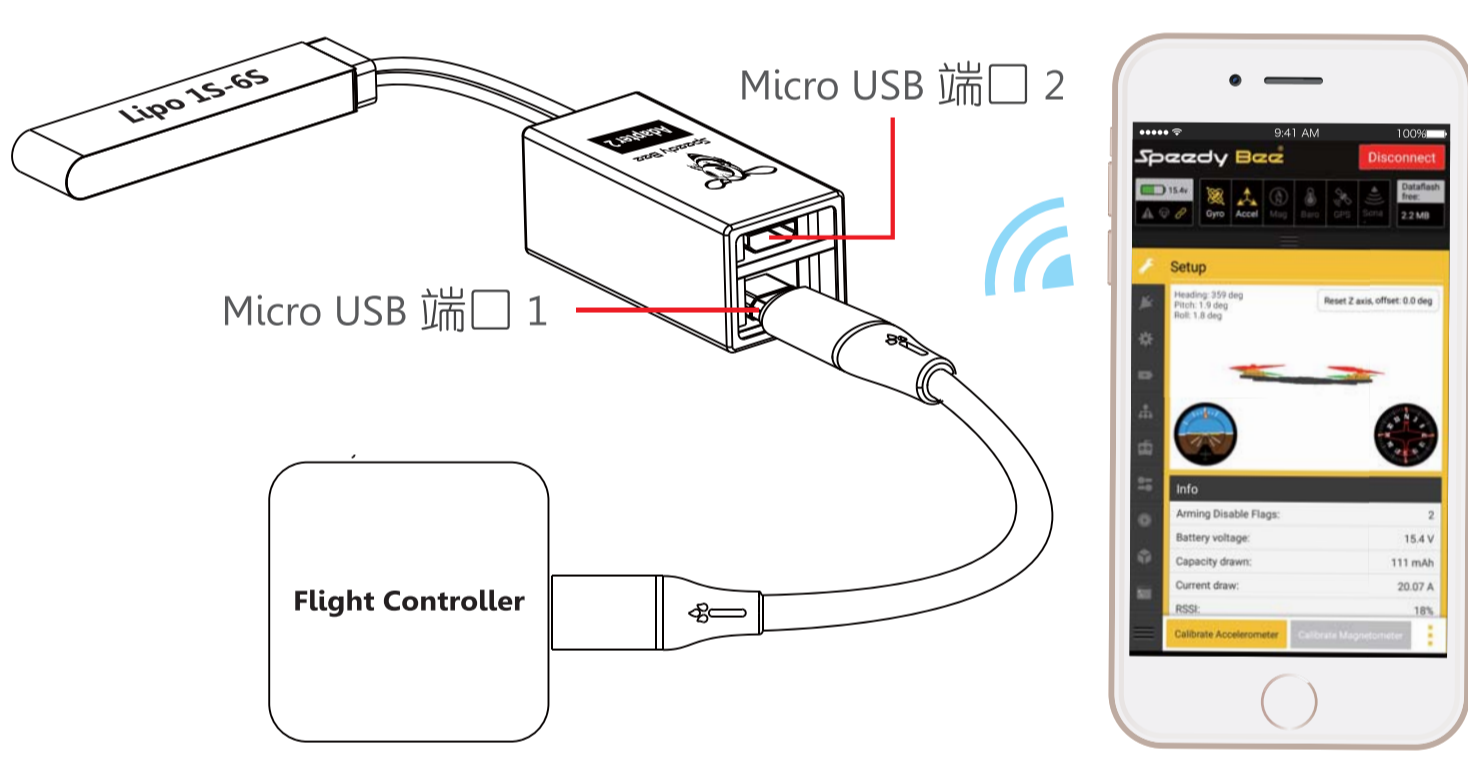
◇LED指示灯定义

- 红灯常亮 - 通电。
- 红灯闪烁 - 飞控已连接但WiFi未连接。
- 绿灯闪烁 - WiFi 已连接但飞控未连接。
- 绿灯常亮 - 飞控和WiFi均已连接。

◇硅胶线连接飞控

- 硅胶线两端的插头是相同的，所以当您收到Adapter 2后，将任意一端的插头连接Micro USB端口1(⑤)，用另一端插头连接飞控即可。
- 不要用连在Micro USB端口1(⑤)那一端的插头，去连接飞控。这样不会造成损害，但也不会起作用。
- 即便硅胶线两端都连接在Adapter 2上，通电也是安全的。
- 使用完毕后，请将数据线插回Micro USB端口2(⑥)，以便于收纳。

◇连接说明

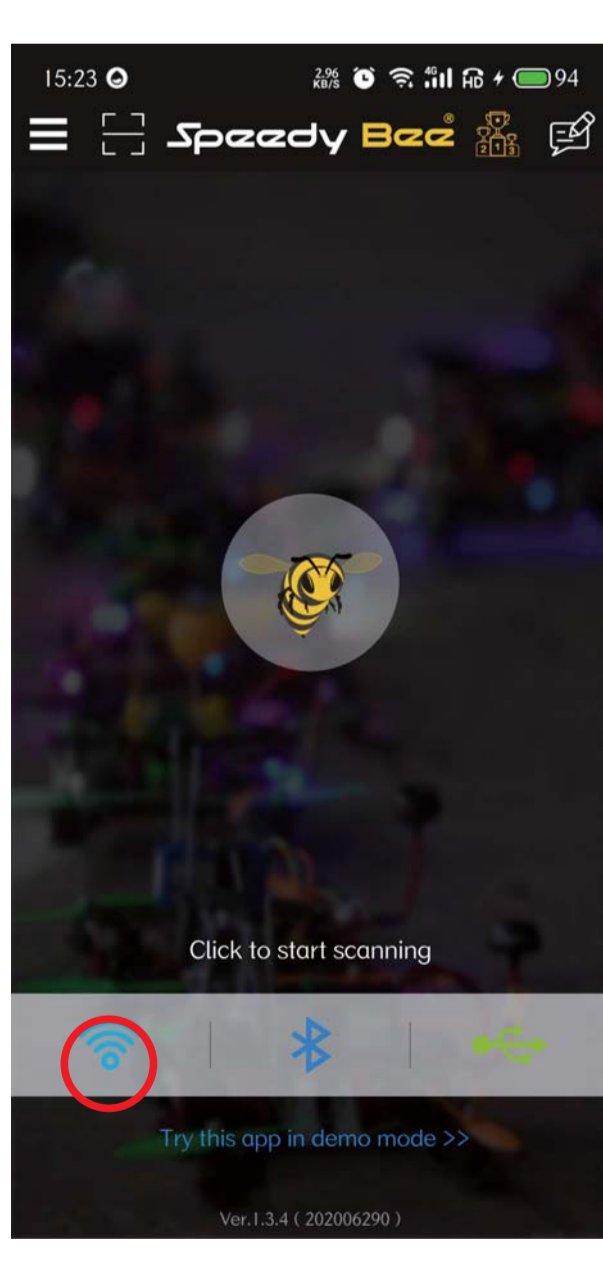


注意

请确保从Micro USB端口2处拔下数据线，然后用这一端去连接飞控。

◇App使用说明

- 获取App
在应用宝(安卓)/App Store(iOS)上搜索“Speedy Bee”即可下载。
- 连接App
打开 App > 点击图示按钮 > 连接名为'SBAdapter2_XXXX'的WiFi，即可。



Simplifying FPV

www.SpeedyBee.com